



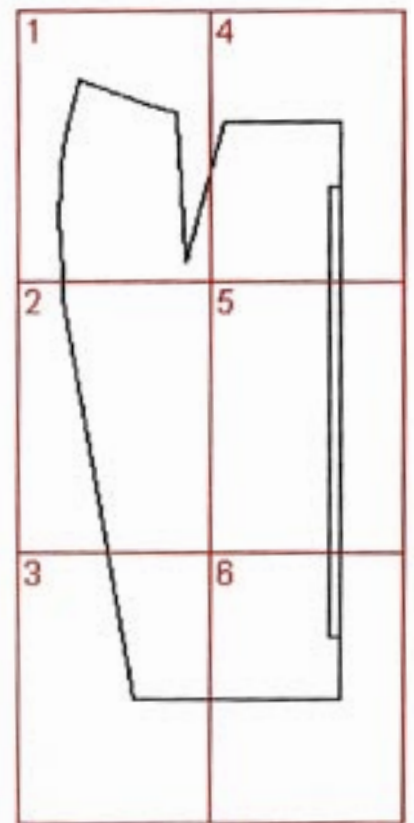
MÖNSTER LAYOUT

FRAMSTYCKE TILL KJOL

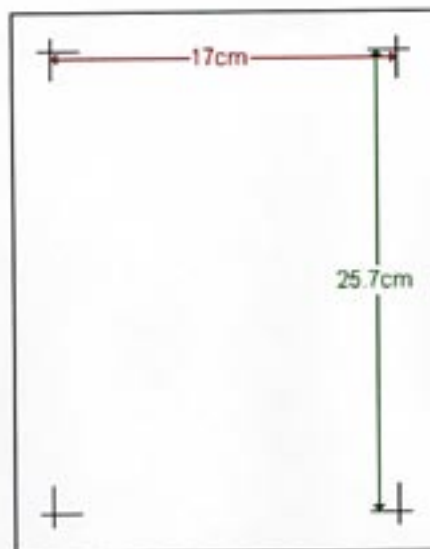
Så här ska du sätta ihop delarna av mönstret för att få ett helt mönster till kjolens framstycke.

Varje sida i den här pdf-filen har en numrerad sektion av det här mönstret.

Du sammanfogar dem genom att matcha 'kanthakarna' mot varandra.



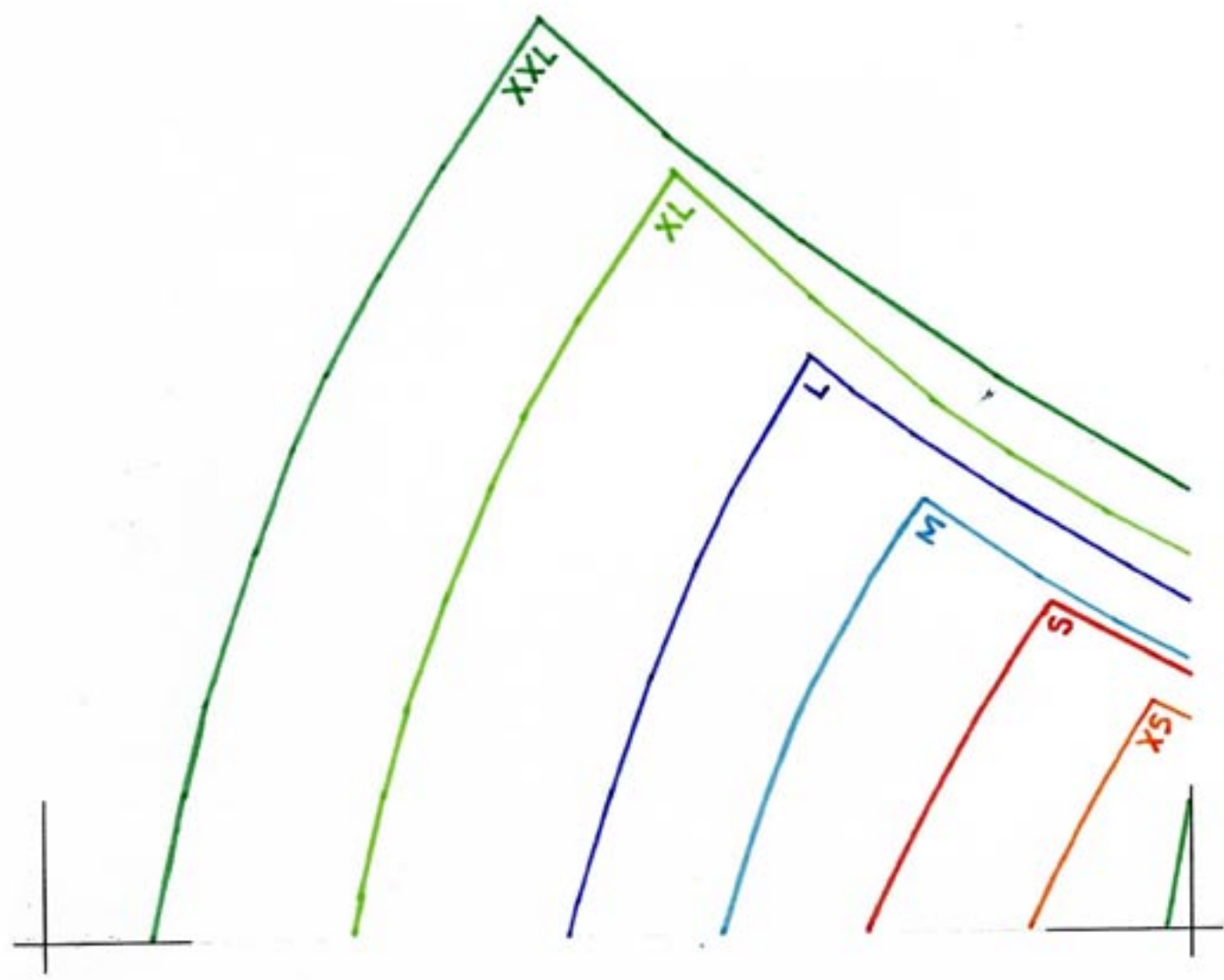
Skirt Front



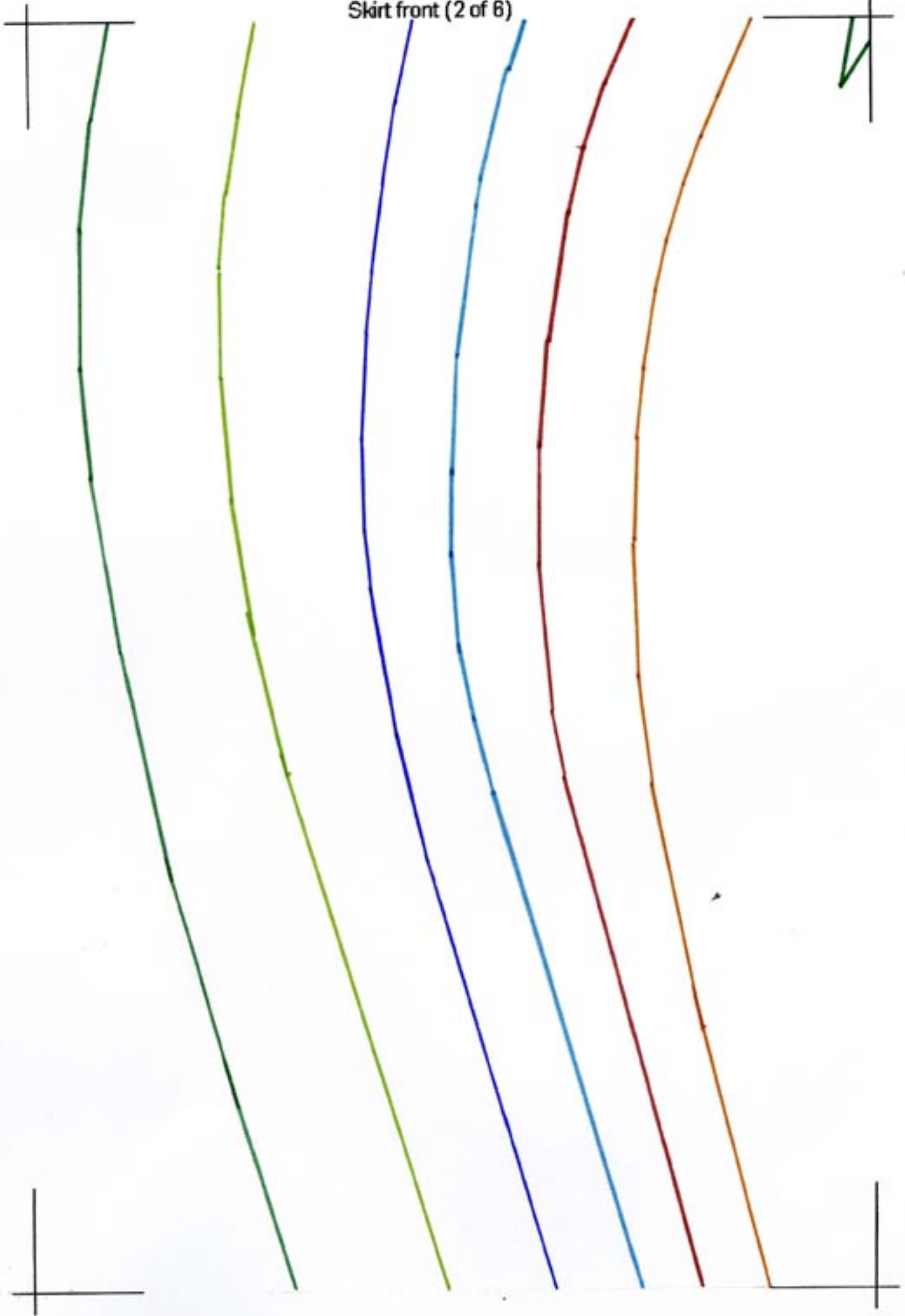
Glöm inte att skriva ut papprena i A4 storlek (210 x 297 mm) för att få rätt mått till den storlek.

Mät avståndet mellan 'kanthakarna' för att vara säker på att få rätt storlek på utskriften. Avståndet ska vara (170 x 257 mm)

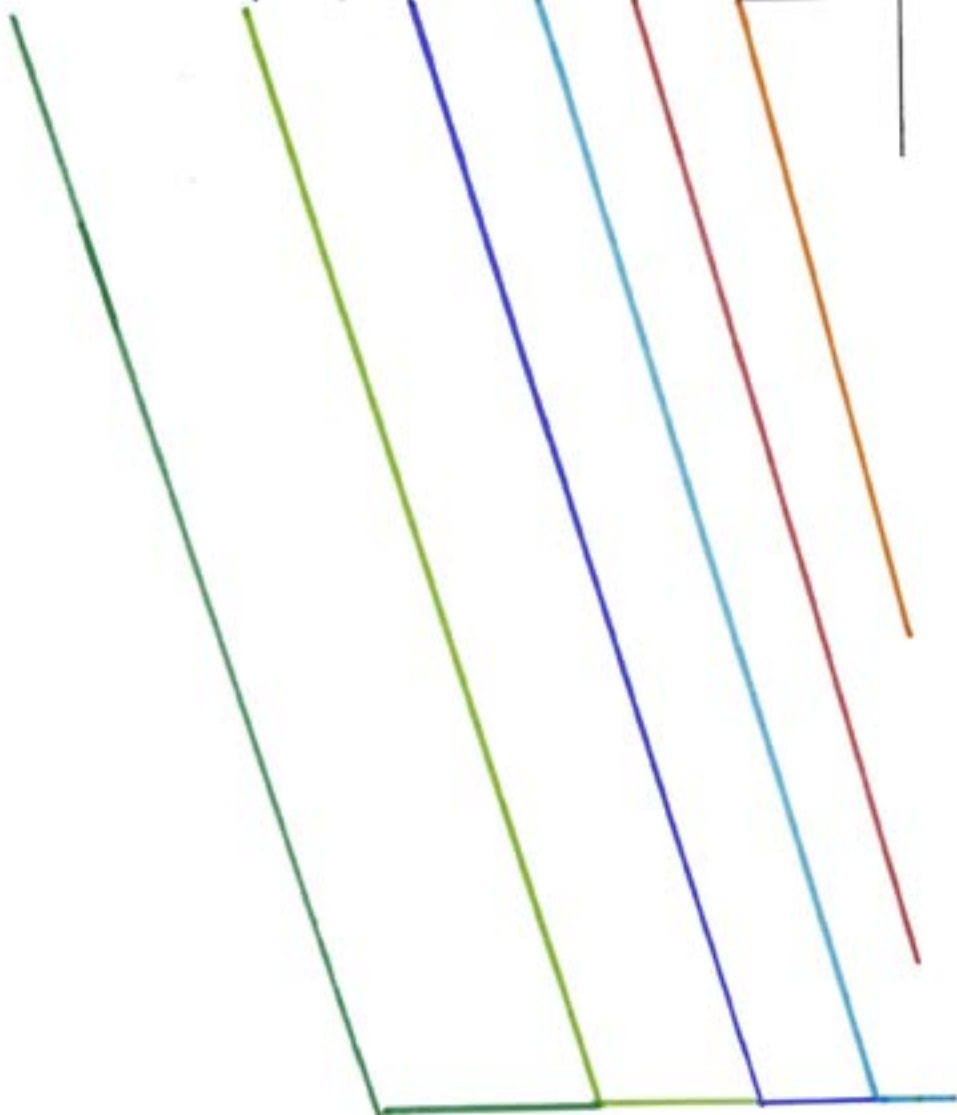
Skirt front (1 of 6)



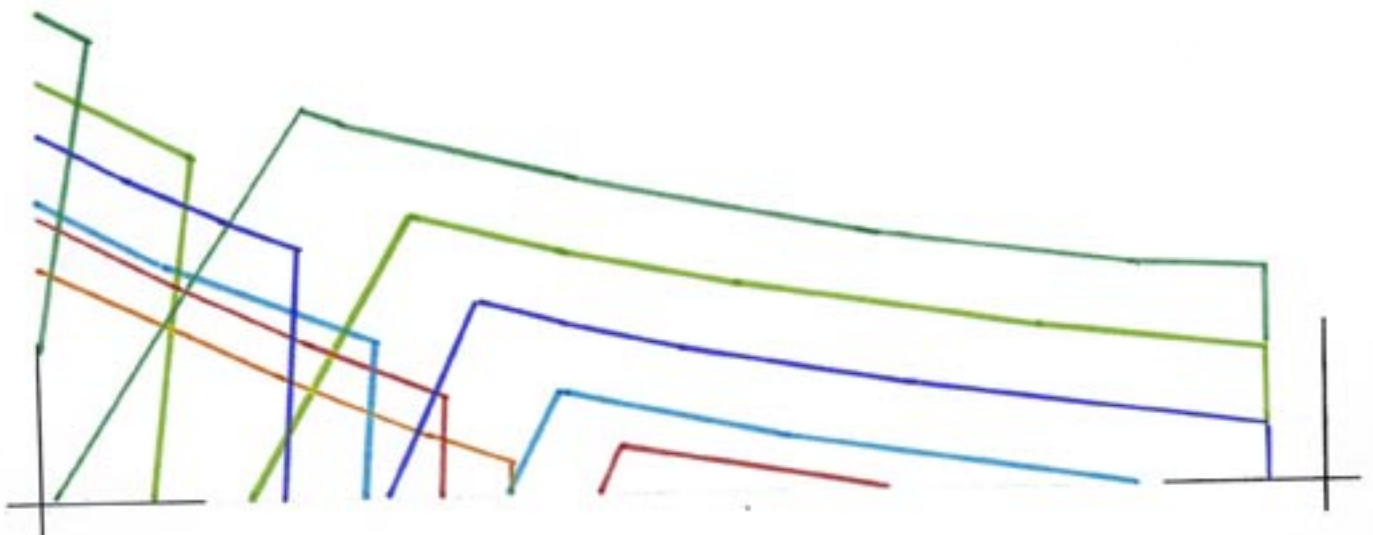
Skirt front (2 of 6)



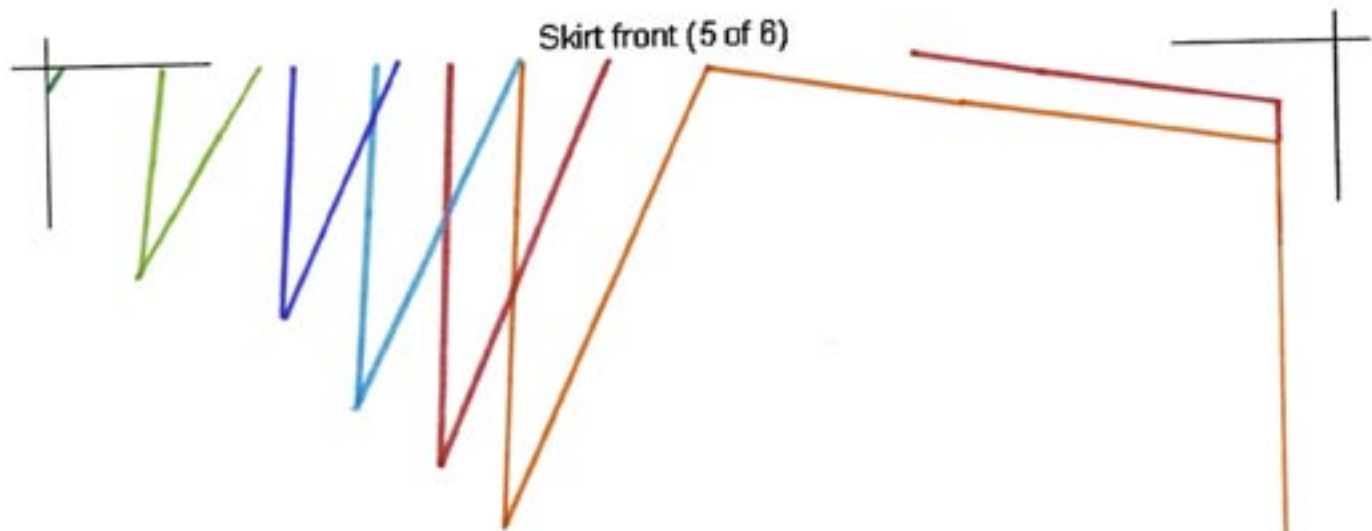
Skirt front (3 of 6)



Skirt front (4 of 8)



Skirt front (5 of 8)



Run of Fabric



Center Front - Cut on Fold



Skirt front (6 of 6)

