

# Fashion Freaks



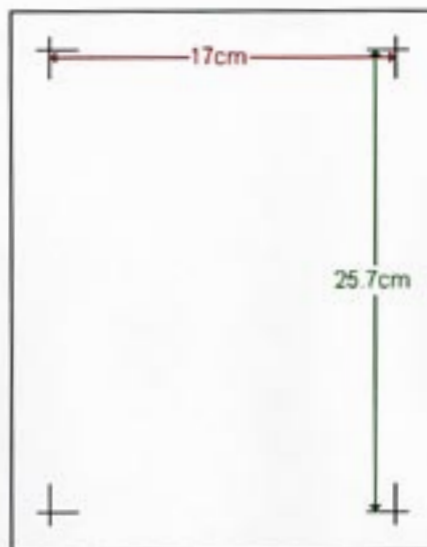
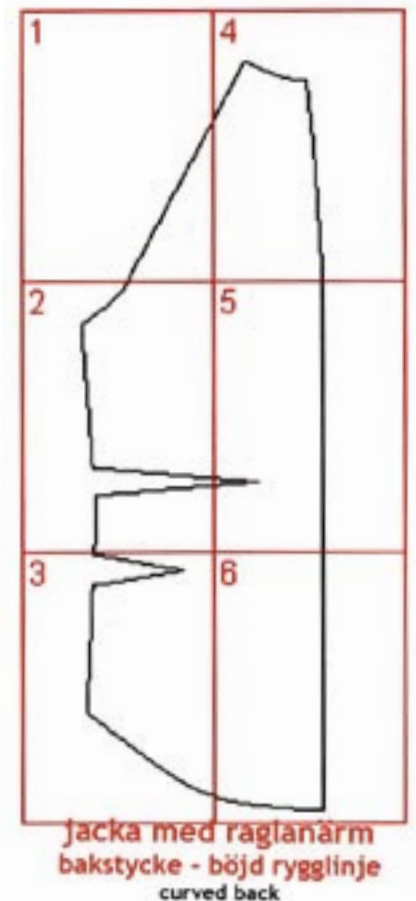
## MÖNSTERDELAR

JACKA MED RAGLANÄRM FÖR KVINNOR  
- BAKSTYCKE MED BÖJD RYGGLINJE

Så här sätter du ihop A4-bladen till ett helt mönsterark för ett bakstycke med böjd rygglinje.

Varje sida i den här pdf-filen innehåller en numrerad del av detta mönster.

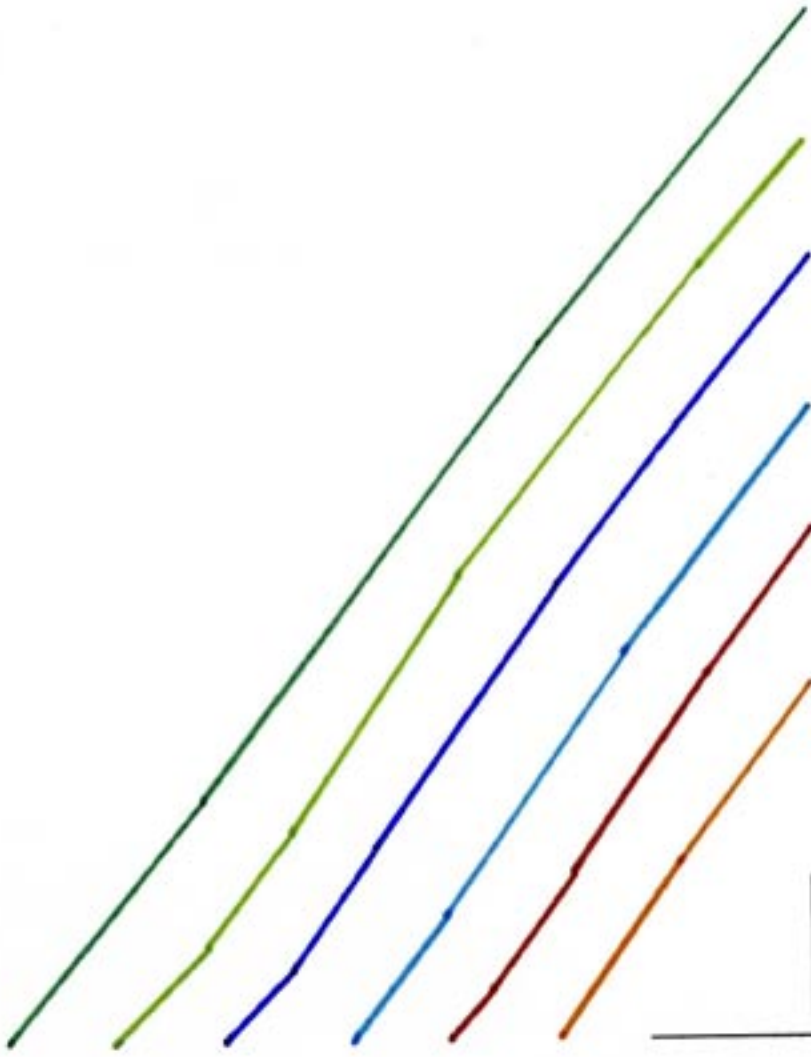
Du sätter ihop dem genom att matcha 'kanthakarna' mot varandra.



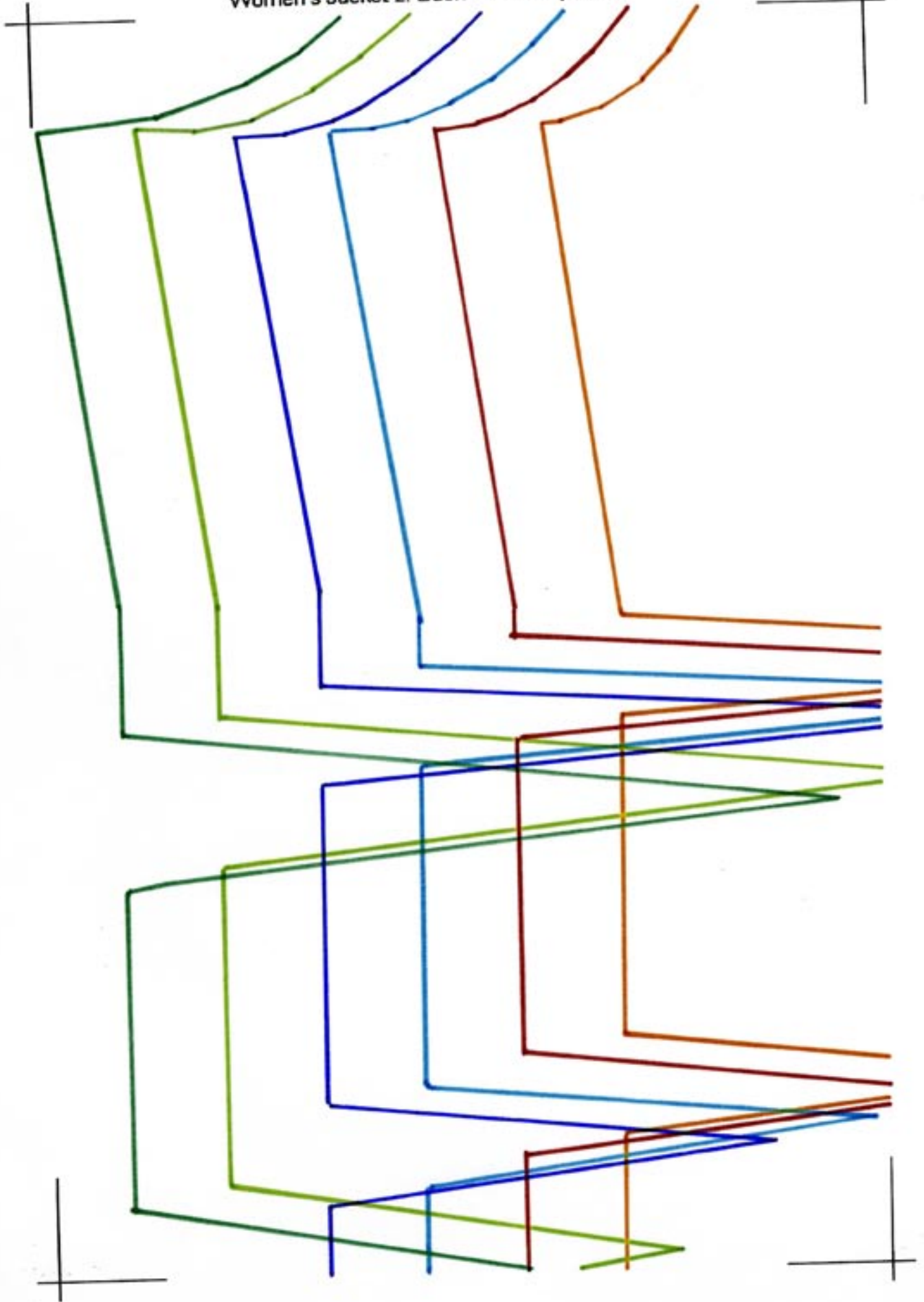
Kom ihåg att skriva ut sidorna på A4-papper (210 x297 mm) så att måtten på ditt mönster blir korrekta.

Mät avståndet mellan 'kanthakarna' för att vara säker att du får rätt storlek. Avståndet är (170 x 257 mm)

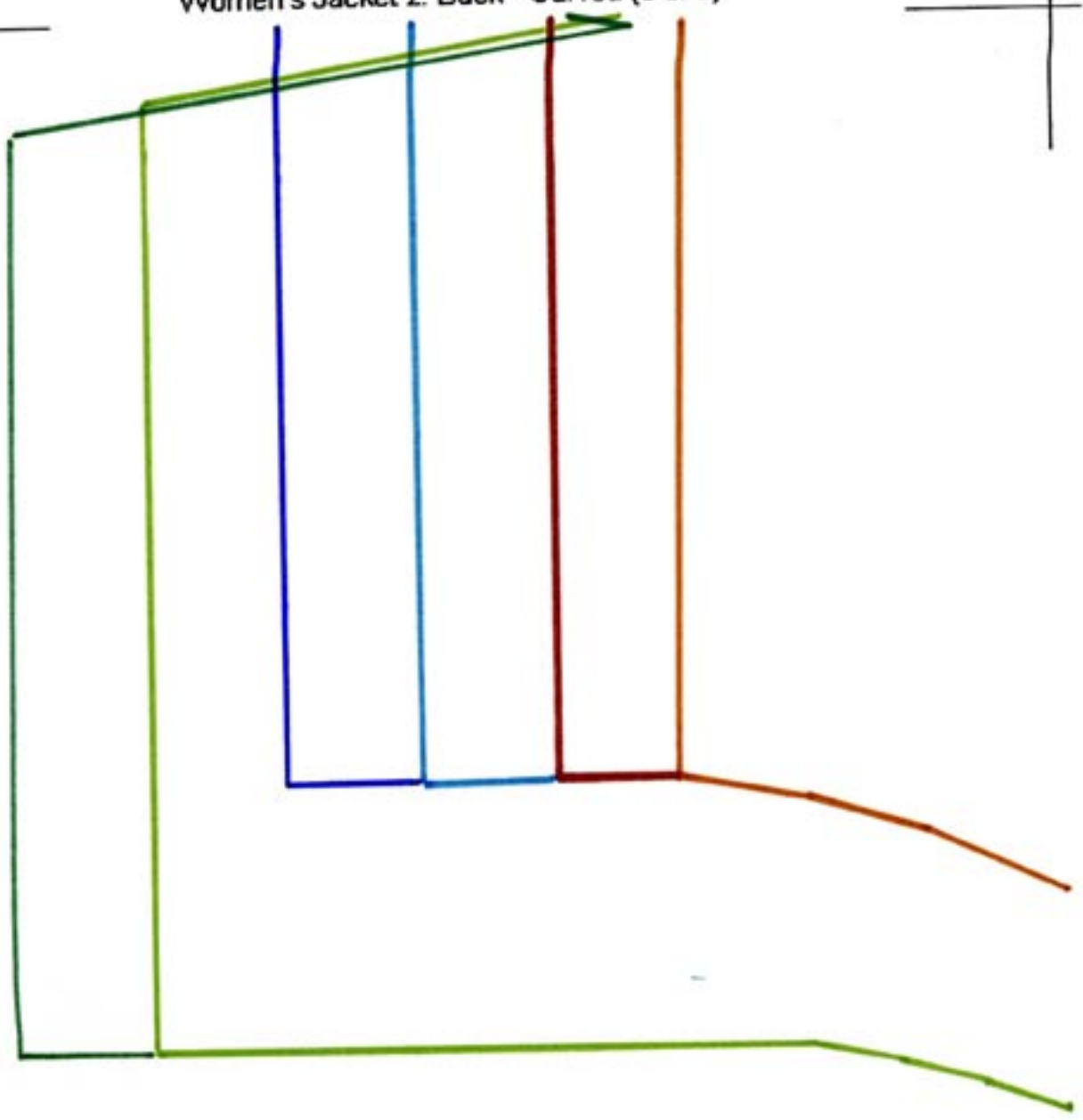
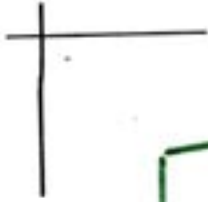
Women's Jacket 2: Back - Curved (1 of 6)



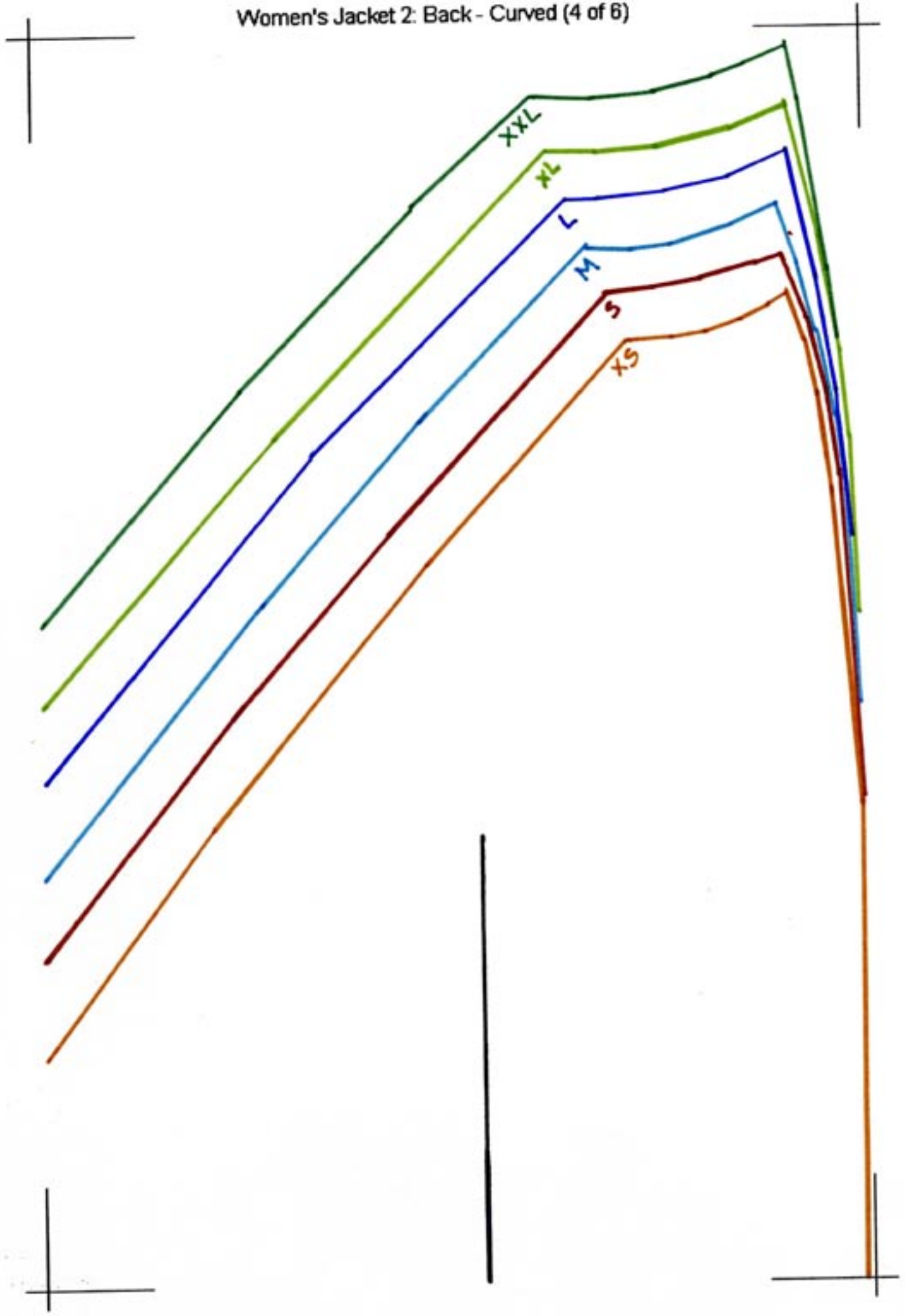
Women's Jacket 2: Back - Curved (2 of 6)



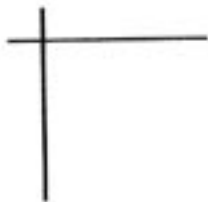
Women's Jacket 2: Back - Curved (3 of 6)



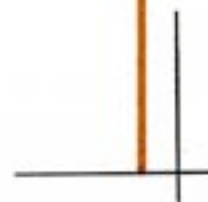
Women's Jacket 2: Back - Curved (4 of 6)



Women's Jacket 2: Back - Curved (5 of 6)



Run of fabric





Women's Jacket 2: Back - Curved (6 of 6)

