



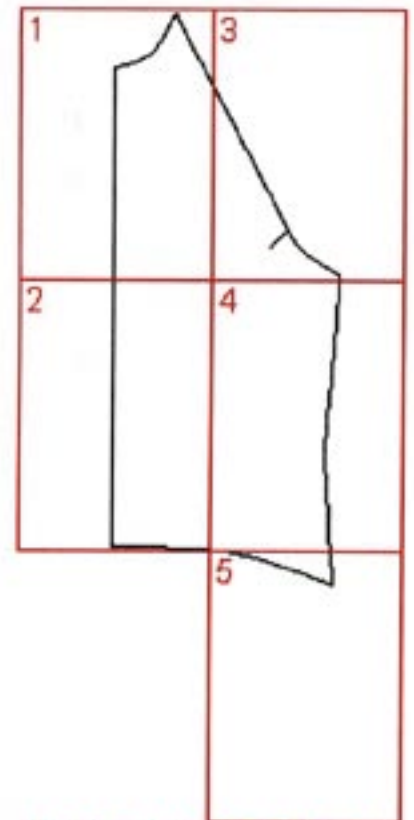
# MÖNSTERDELAR

## JACKA MED RAGLANÄRM FÖR KVINNOR - FRAMSTYCKE

Så här sätter du ihop A4-bladen till ett helt mönsterark för ett framstycke

Varje sida i den här pdf-filen innehåller en numrerad del av detta mönster.

Du sätter ihop dem genom att matcha 'kanthakarna' mot varandra.



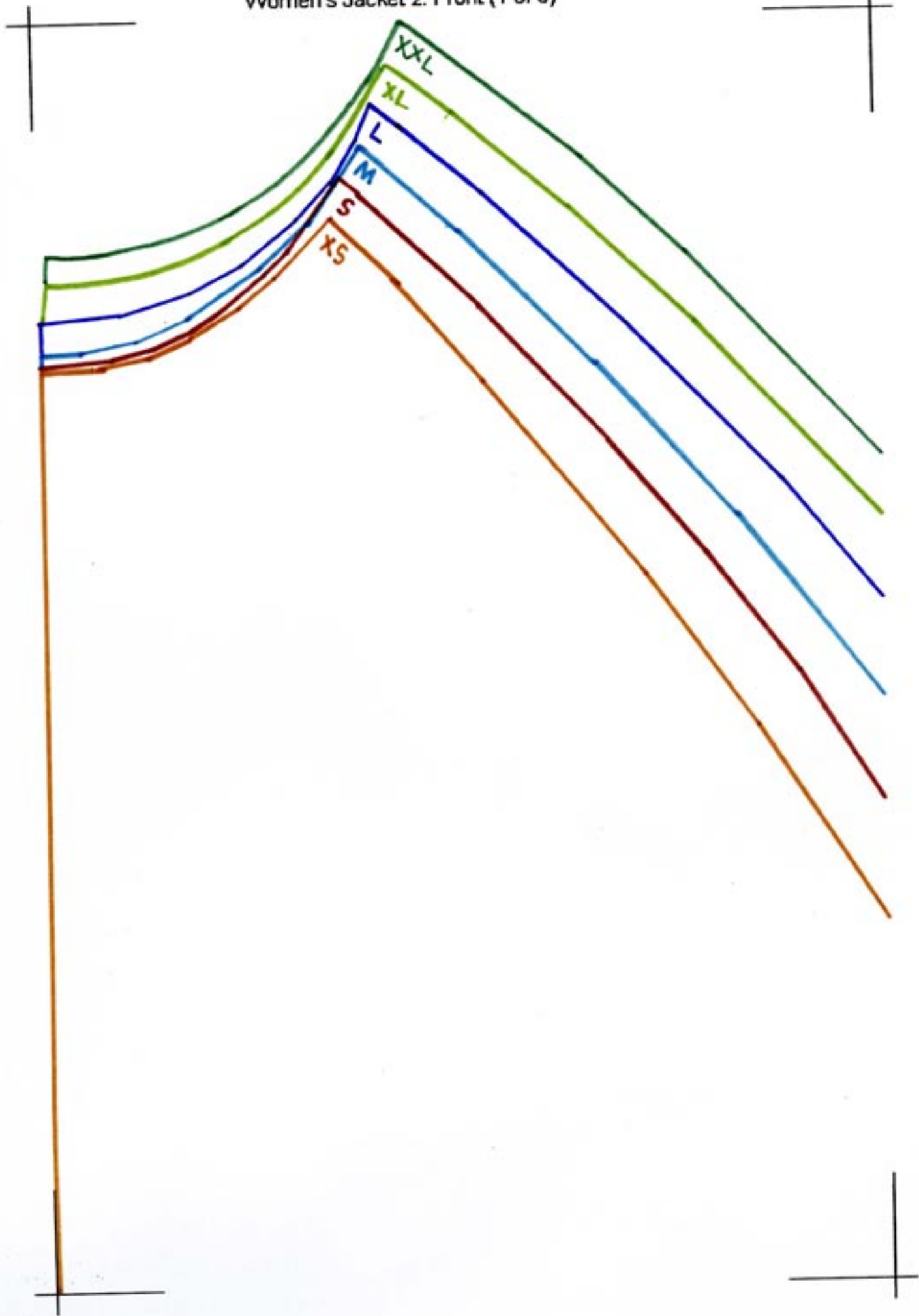
**jacka med raglanärm  
framstycke  
front**



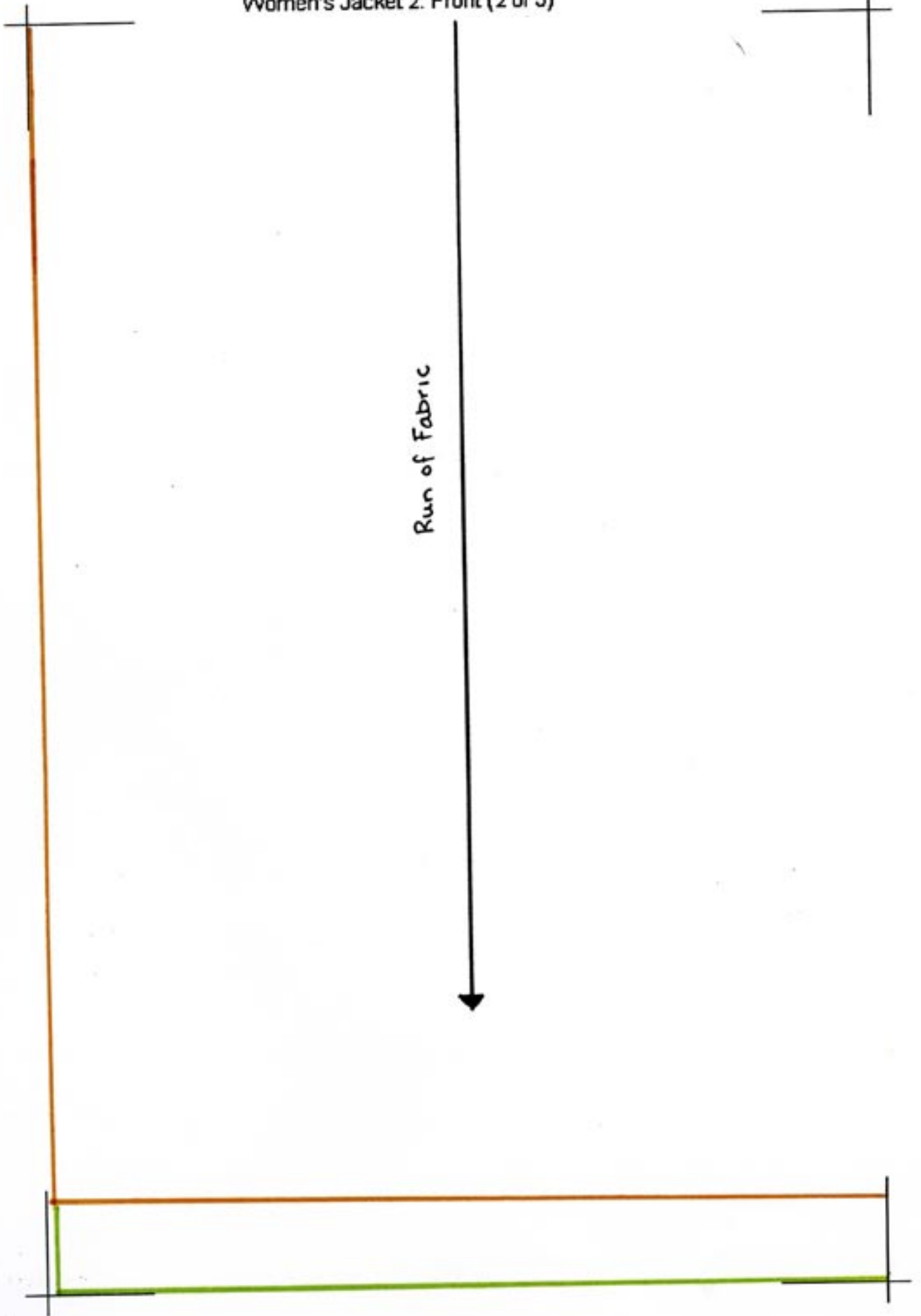
Kom ihåg att skriva ut sidorna på A4-papper (210 x297 mm) så att måtten på ditt mönster blir korrekta.

Mät avståndet mellan 'kanthakarna' för att vara säker att du får rätt storlek. Avståndet är (170 x 257 mm)

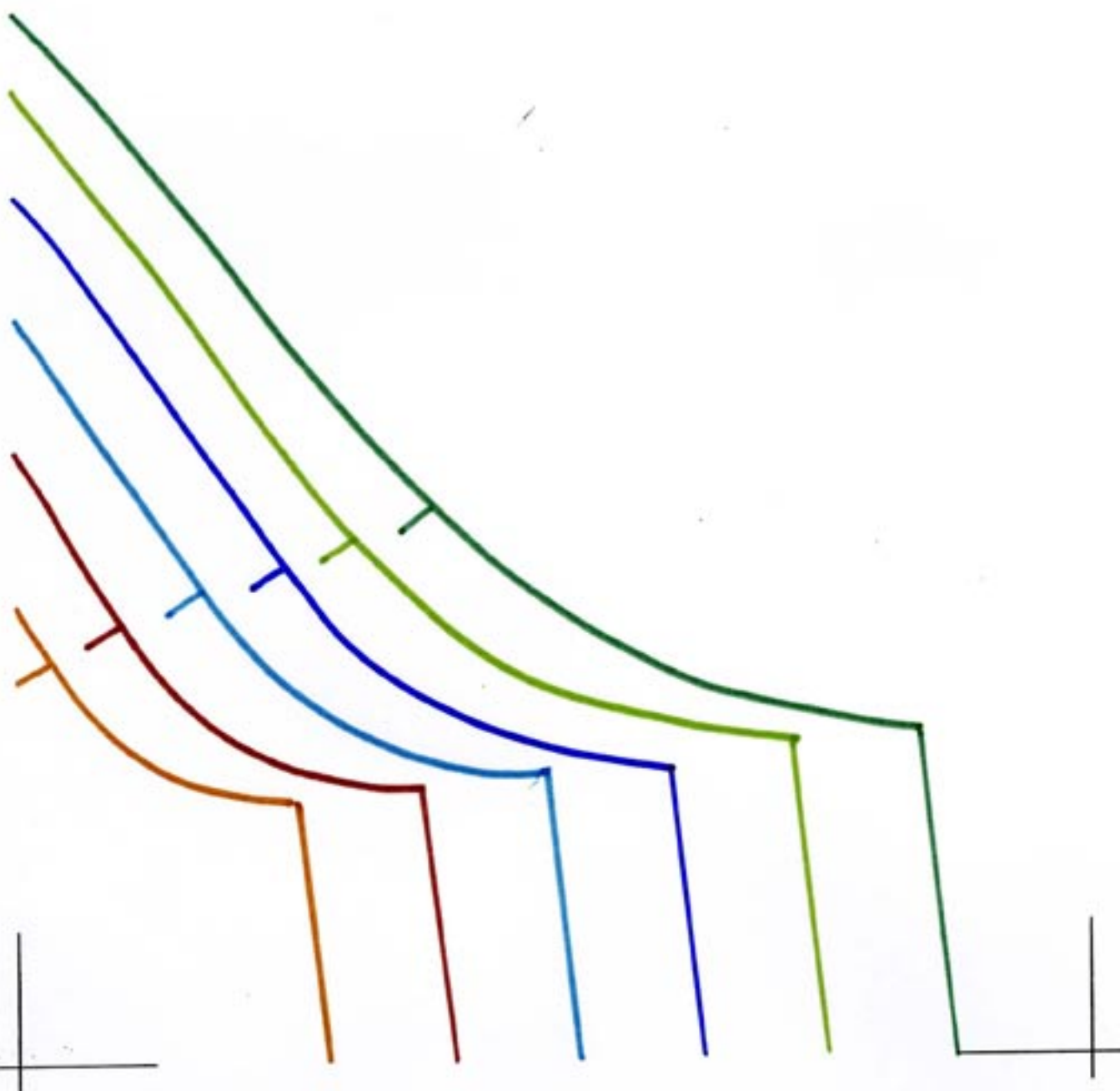
Women's Jacket 2: Front (1 of 5)



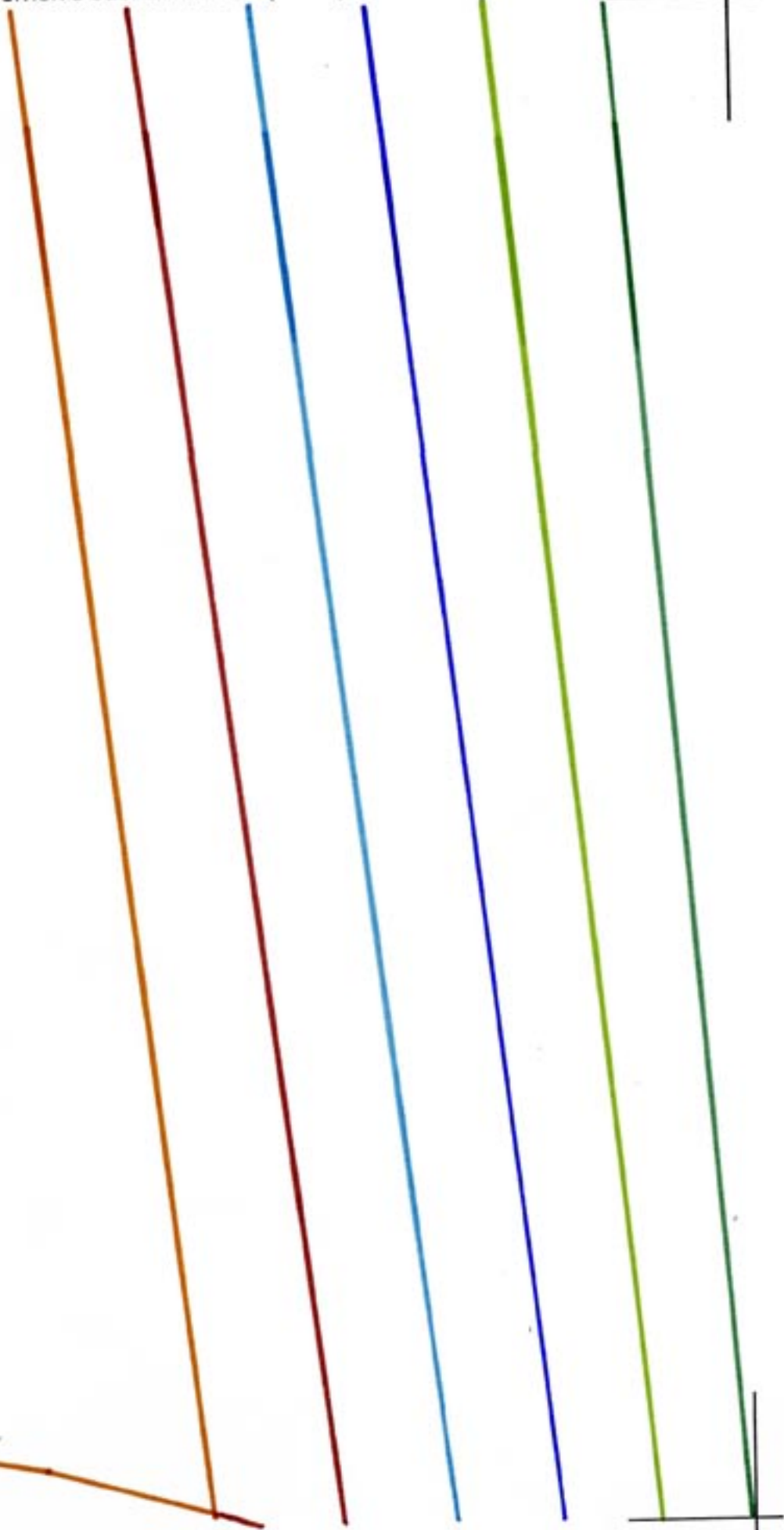
Women's Jacket 2: Front (2 of 5)



Women's Jacket 2: Front (3 of 5)



Women's Jacket 2: Front (4 of 5)



Women's Jacket 2: Front (5 of 5)

