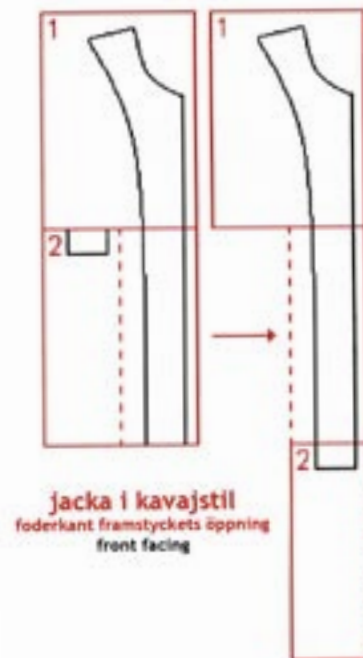


Fashion Freaks



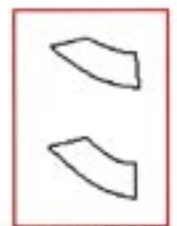
MÖNSTERDELAR

JACKA I KAVAJSTIL FÖR KVINNOR
FODERKANT TILL NACKE OCH FRAMSTYCKETS ÖPPNING



Så här sätter du ihop A4-bladen till mönsterark för nacken och framstyckets öppning.

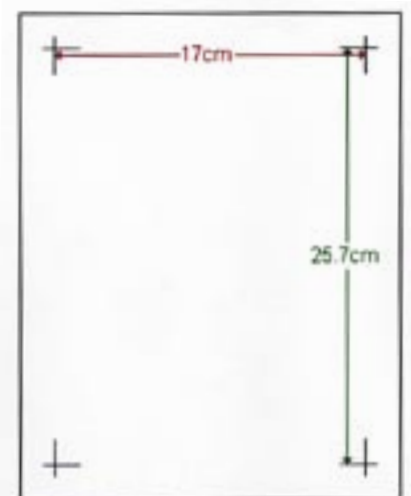
Varje sida innehåller delar av dessa mönster.



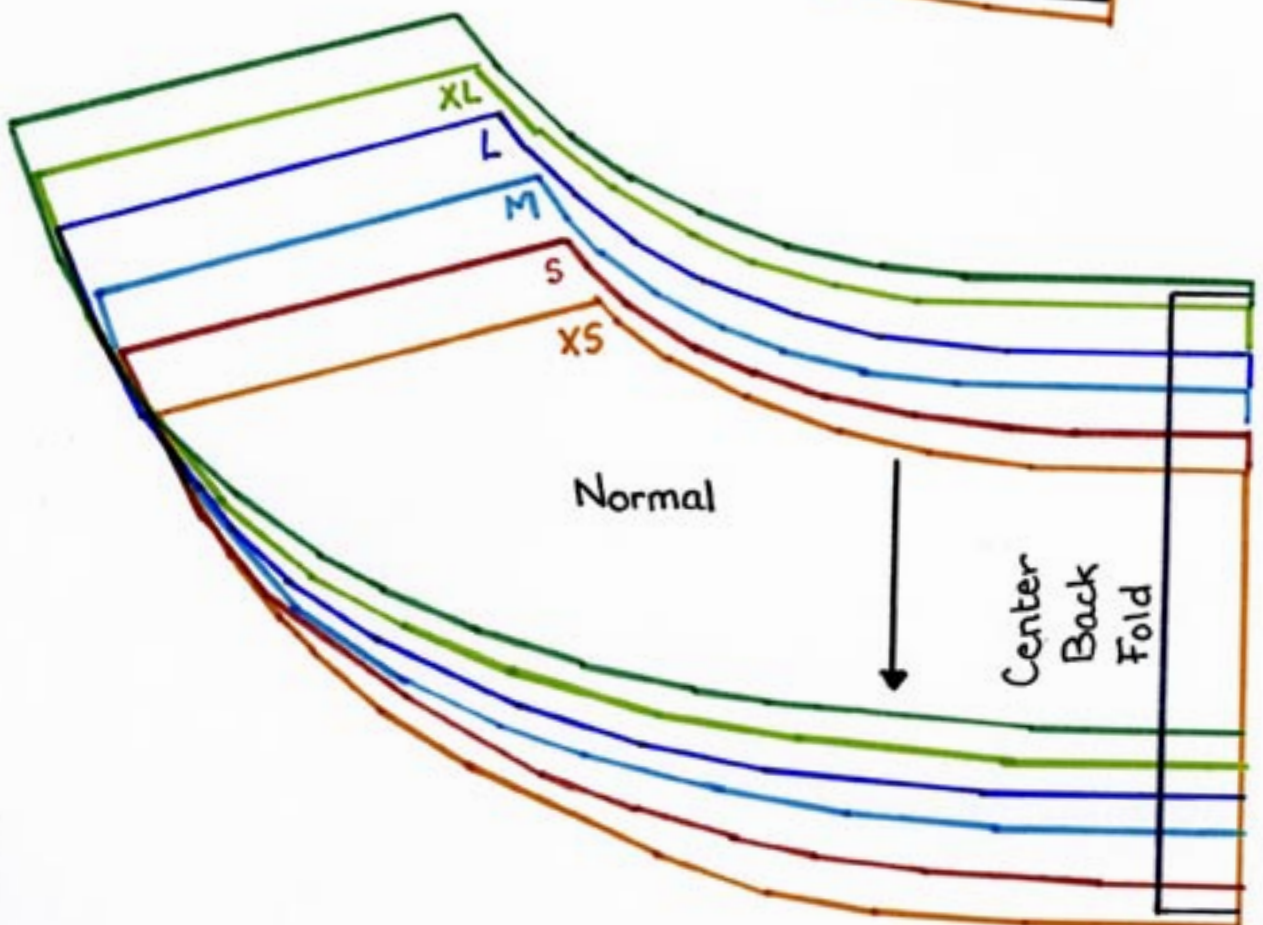
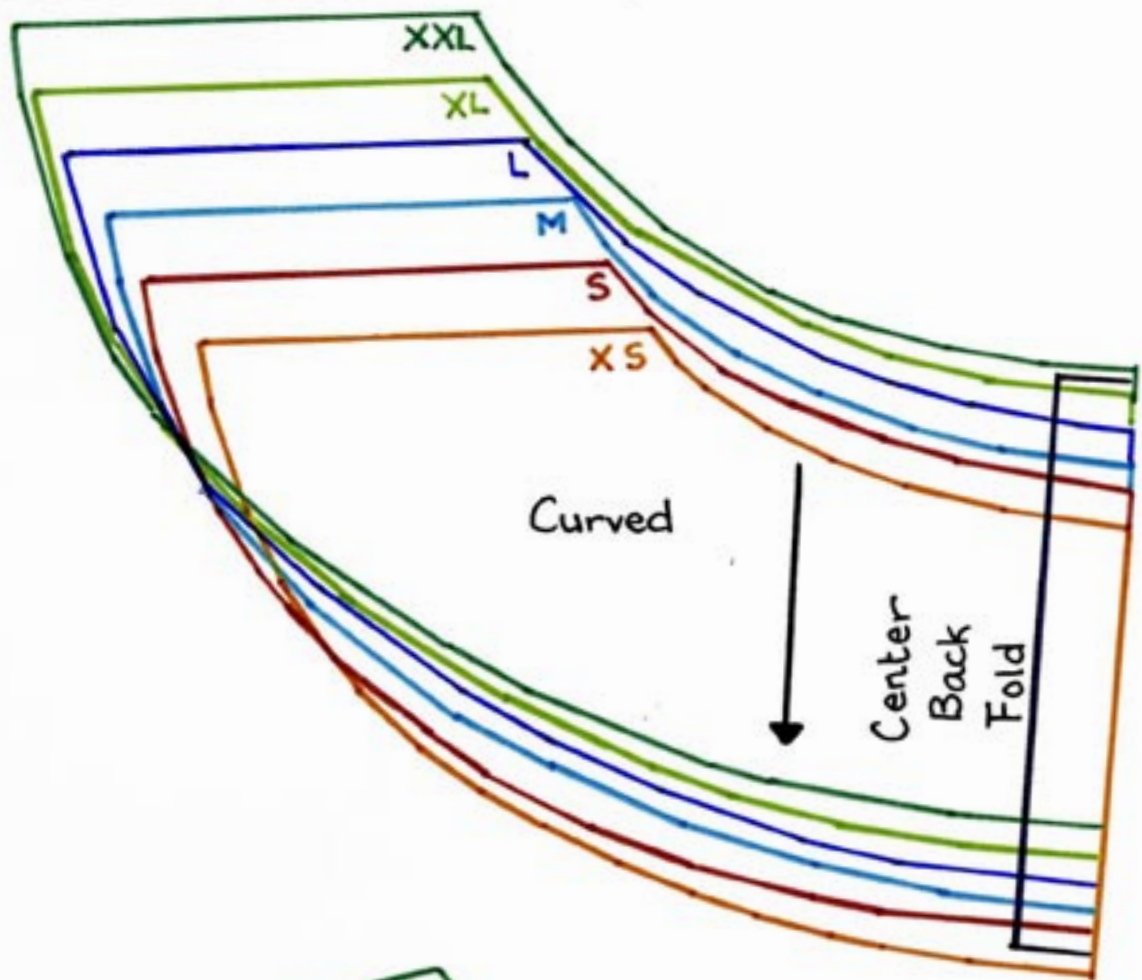
jacka i kavajstil
nackens foderkant
neck facing

Kom ihåg att skriva ut sidorna på A4-papper (210 x297 mm) så att måtten på ditt mönster blir korrekta.

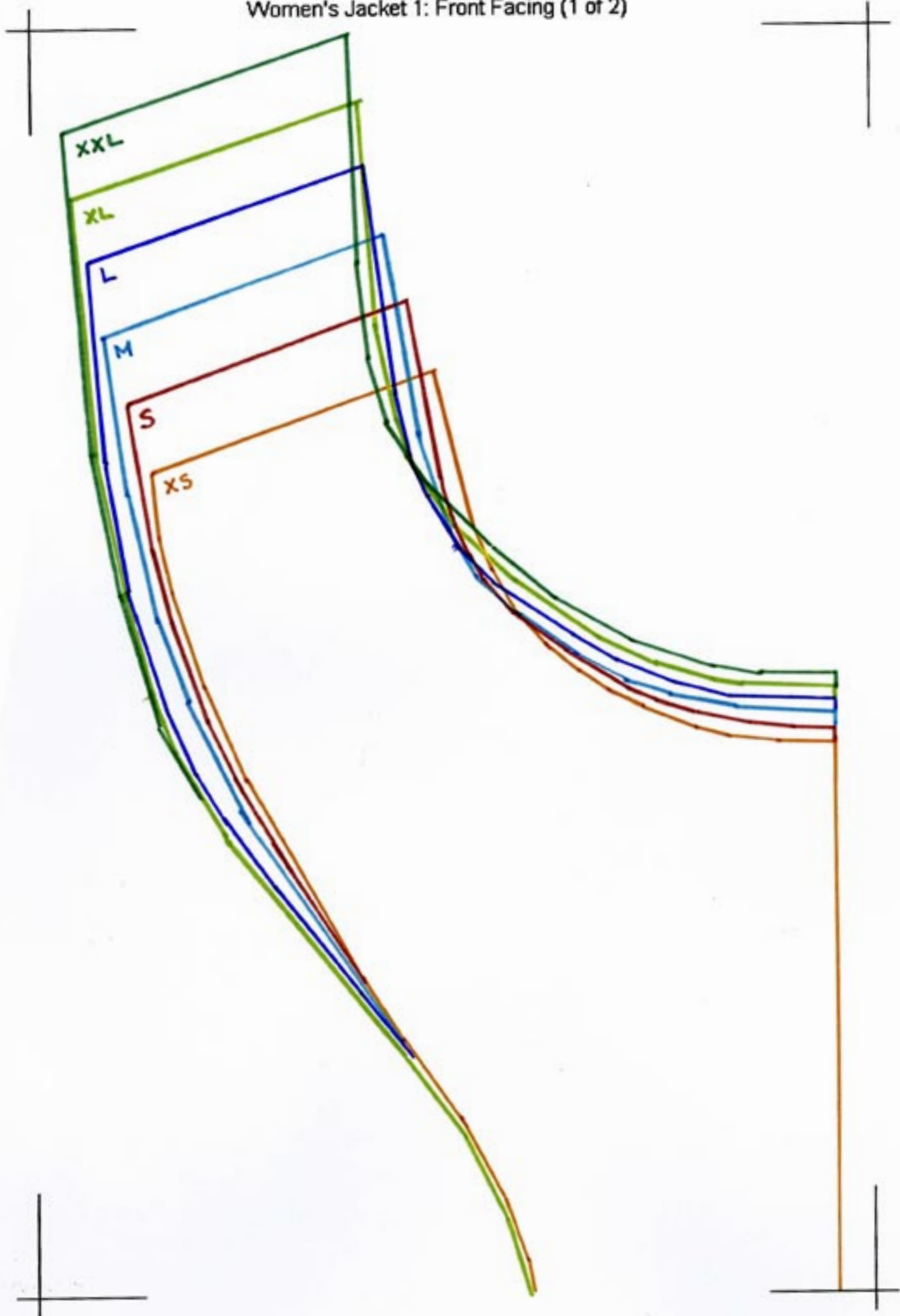
Mät avståndet mellan 'kanthakarna' för att vara säker att du får rätt storlek. Avståndet är (170 x 257 mm)



Women's Jacket 1: Back Facing - Normal & Curved (1 of 1)



Women's Jacket 1: Front Facing (1 of 2)



Women's Jacket 1: Front Facing (2 of 2)

