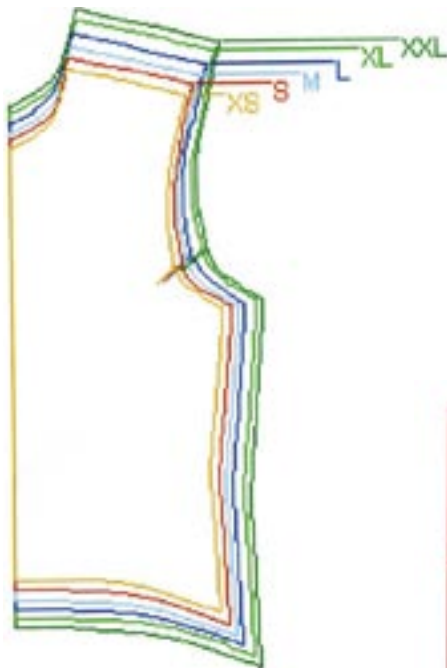


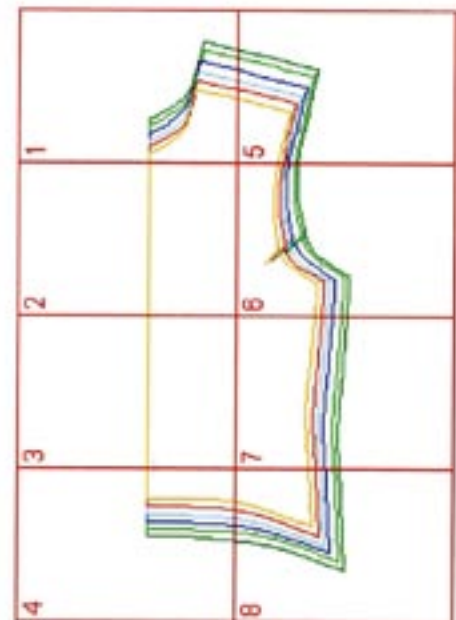
Fashion Freaks



INSTRUKTIONER FÖR ATT KLIPPA UT MÖNSTREN

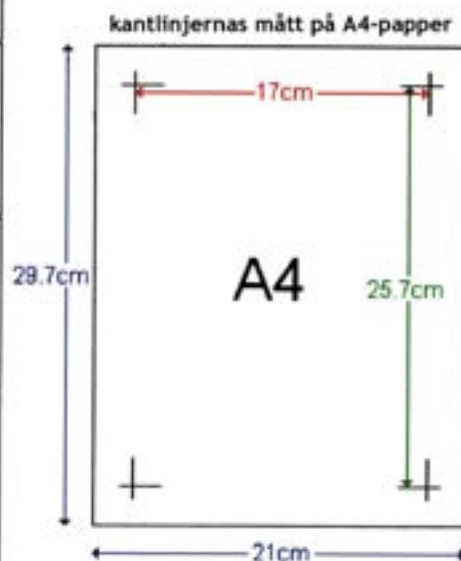
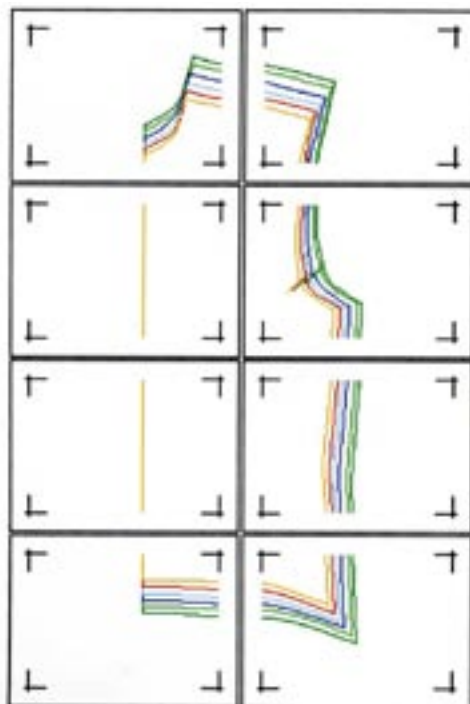


Mönsterdelarna innehåller alla storlekar.



Women's Jacket 1: Front

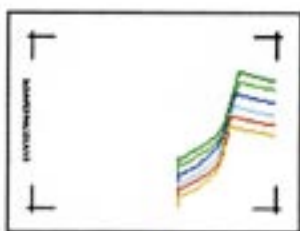
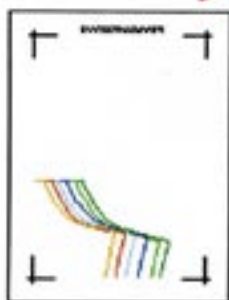
Mönstren är delade så att de kan skrivas ut på A4-papper.



Pappren skrivs ut med en 2 cm markerad kant. Det är viktigt att kanten är exakt rätt storlek på det utskrivna pappret (kontrollera skrivarens inställningar) annars blir mönstren fel.

Gör en testutskrift först!

Women's Jacket 1: Front (1 of 8)

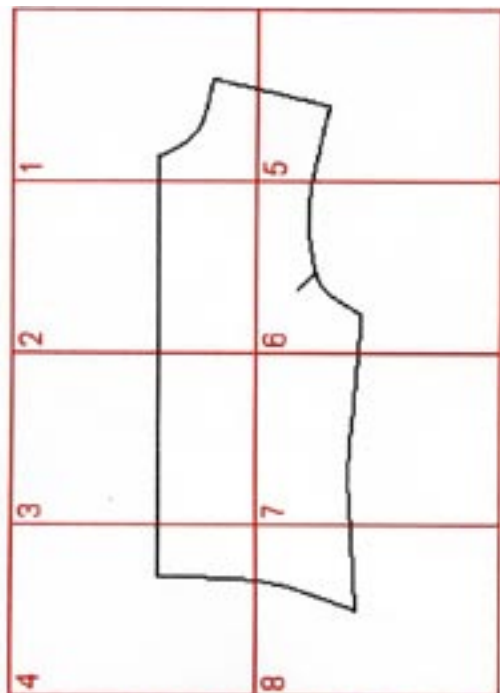


Varje utskrivet papper har en etikett som beskriver följande:

- vilket mönster den tillhör (i det här exemplet) "Women's Jacket 1"
- vilken del av mönstret det är, här "Front" (framstycke).
- hur många A4-papper mönsterdelen innehåller och vilken del i ordningen det är. "(1 of 8)" betyder att det finns åtta A4-papper i gruppen och att detta är det första av dem.

Etiketten finns överst på sidan vid vertikal utskrift och längs den vänstra kanten vid horisontell utskrift.

Layouten visar hur mönsterdelens sidor ska fogas samman. Numren hänvisar till de utskrivna sidornas nummer och visar också om de ska fogas samman vertikalt eller horisontellt.



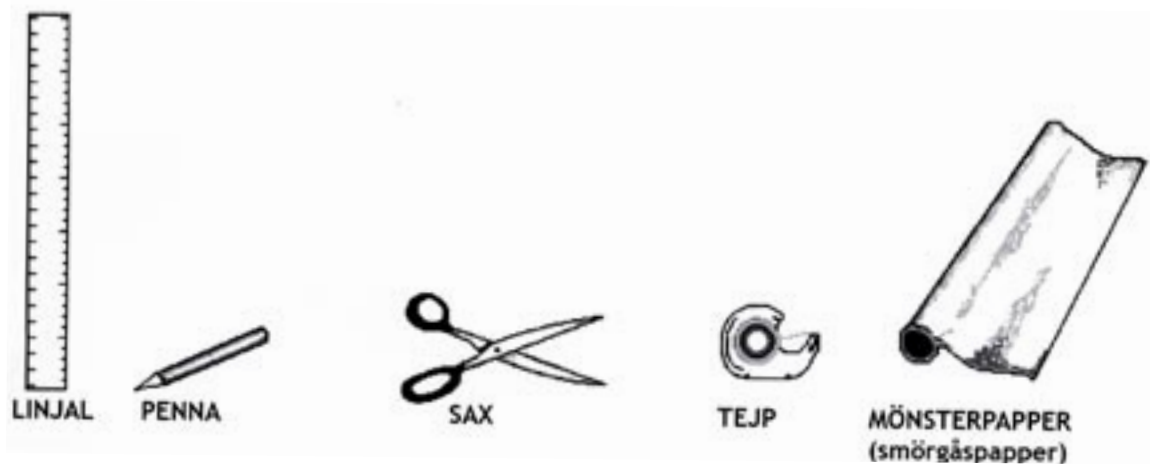
Women's Jacket 1: Front



KVINNOR
 XS = ORANGE
 S = RÖD
 M = LJUSBLÅ
 L = MÖRKBLÅ
 XL = LJUSGRÖN
 XXL = MÖRKGRÖN

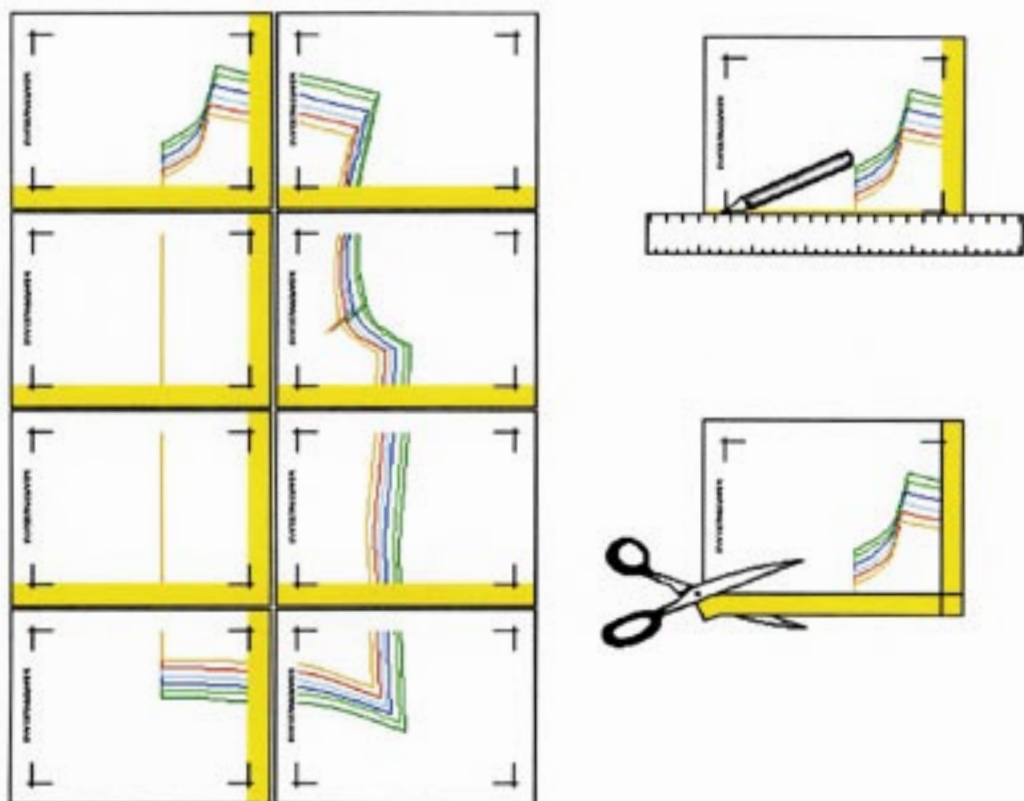
MÄN
 S = ORANGE
 M = RÖD
 L = LJUSBLÅ
 XL = MÖRKBLÅ
 XXL = LJUSGRÖN

Första sidan av en mönsterdel har referenser till storlekarna. Dessa är också färgkodade som visas ovan.

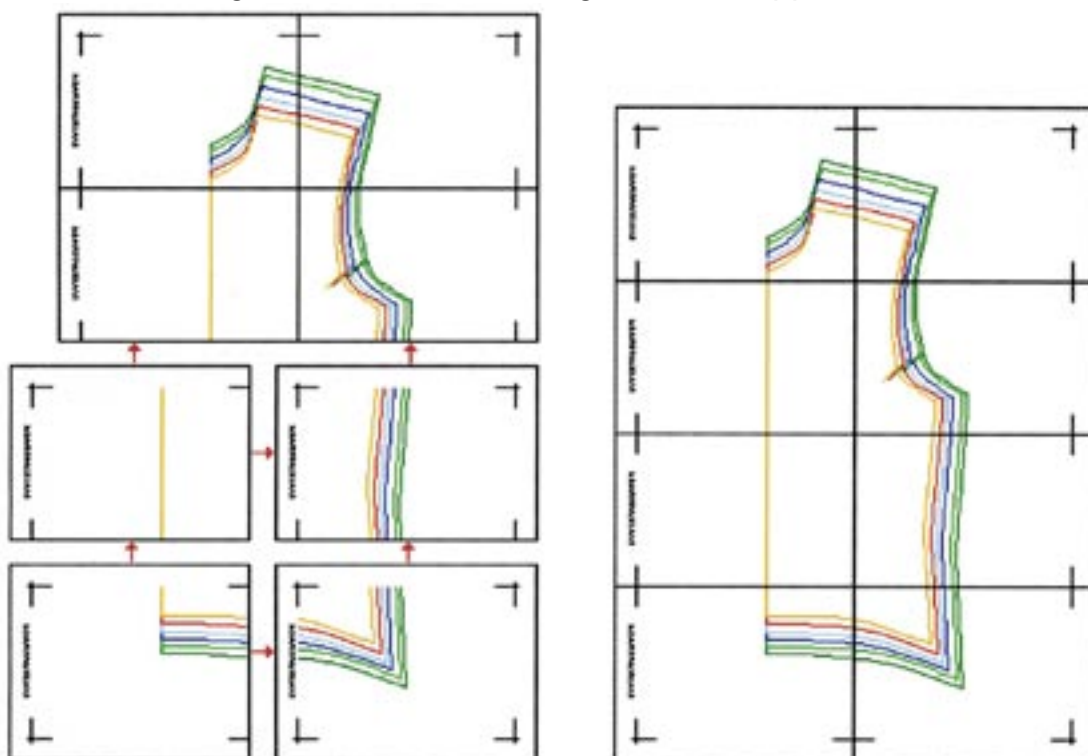


Förutom de utskrivna mönstersidorna behöver du linjal, penna, sax och tejp. Om du vill göra ditt mönster så användbart som möjligt behöver du också mönsterpapper. En rulle vanligt smörgåspapper är billigt och fungerar utmärkt.

Innan du sammanfogar sidorna behöver du klippa bort kanterna (markerade på bilden).



Använd linjalen och dra en line längs utmed kantmarkeringarna och klipp.

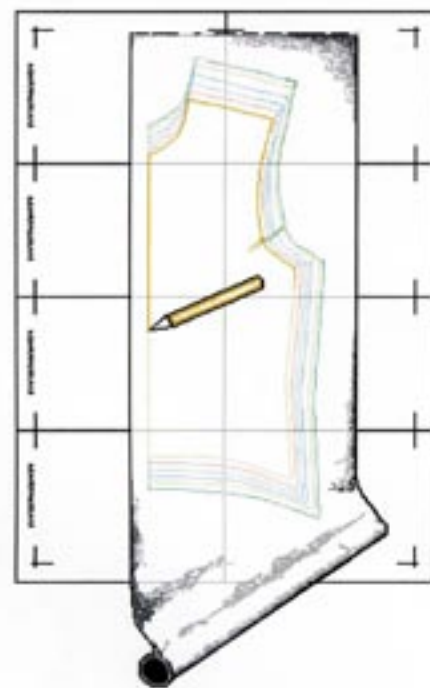
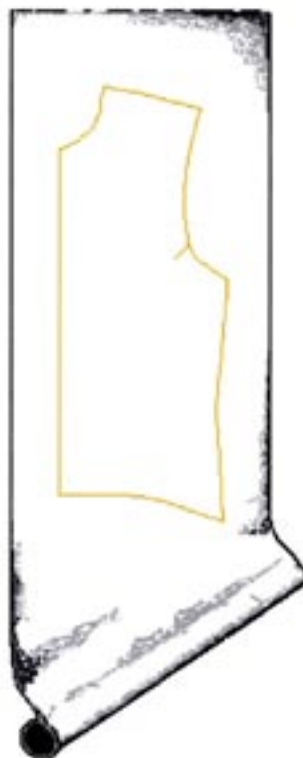
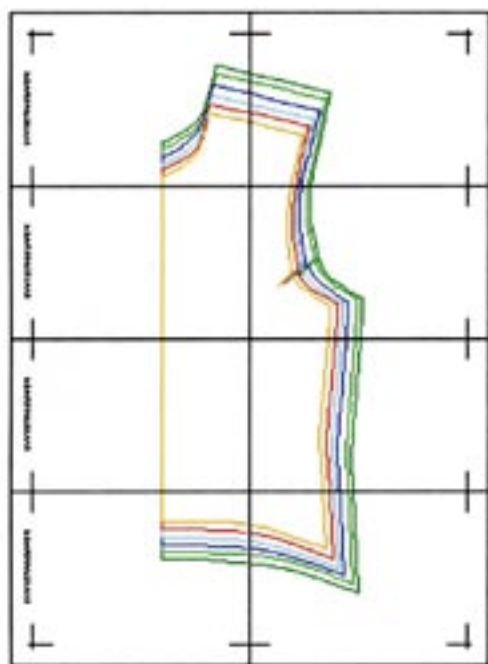


Nu lägger du ihop sidorna med de markerade 'kanthakarna' och tejpar ihop sidorna. Mönstret är klart.

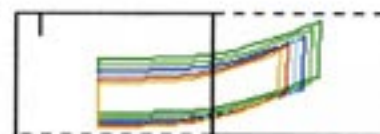
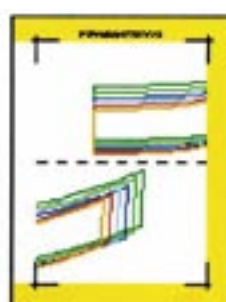
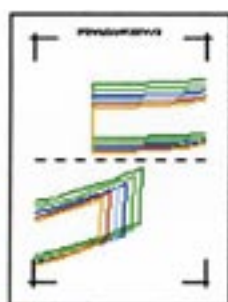


Lägg mönsterpapper (smörgåspapper) över grundmönstret och rita ut mönstret

efter din valda storlek. Du kan göra de nödvändiga ändringarna och anpassningarna på den här kopian.



Du har en nu en mönsterkopia med alla storlekar och en kopia med din storlek.



women's jacket 1
hem facing front

Vissa mönsterdelar skrivs ut på ett enda A4-papper som sedan delas, klipps och sätts ihop litet annorlunda. Klipp längs den prickade linjen och klipp bort de markerade kanterna. Tejpa sedan ihop mönsterdelen som de andra och gör en kopia på mönsterpapper.